



PICK & PLAY

# PICK AND CARRY CRANES ELECTRIC



INTERPRETAZIONE DI MACCHINE LEGGERE  
Gru girivole N 6 A  
Disegno originale N 6 A

# DK 20

DELTA CRANES S.r.l.  
25020 SAN PAOLO (BS) ITALY  
E-mail: [info@delta-cranes.com](mailto:info@delta-cranes.com)  
Website: [www.delta-cranes.com](http://www.delta-cranes.com)  
Tel: +39 030 578 81 28 | Mob: +39 338 151 04 79

# Caratteristiche Tecniche

## TELAIO

Realizzato con lamiere di acciaio di elevata resistenza allo snervamento, piegate e saldate.

## BRACCIO

Costituito da tre elementi di cui uno fisso e due sfilabili idraulicamente mediante un cilindro idraulico a doppio effetto e rinvio. Il sistema consente di sfilare il braccio in modo sincrono. Sollevamento effettuato da un cilindro a doppio effetto che consente un brandeggio da -5°C a +70°C.

## ARGANO

Tamburo scanalato (Filettato lebus) con fune d'acciaio anti giro, motore idraulico, riduttore epicicloidale con freno a dischi e valvola di funzionamento/sicurezza, attivati in automatico.

## CABINA

Struttura in acciaio con ampie superfici vetrate che consentono la massima visibilità. In essa sono alloggiati tutti i comandi delle manovre di traslazione e di lavoro della gru.

## DISPLAY

Monitor ad alta risoluzione per la visualizzazione di tutte le funzioni relative all'automotive, limitatore di carico, datalogger, videocamere, con visualizzazione di tutte le informazioni riguardanti la gestione della macchina.  
Radiocomando per tutte le funzioni dotato di display.

## ASSALE ANTERIORE

Trazione anteriore. N° 2 motori elettrici AC, potenza kW 8, 80 V cadauno. N° 2 riduttori epicicloidali per alte portate.  
Differenziale elettronico, ruote gemellate 355/50/20 tipo cushion anti traccia.

## ASSALE POSTERIORE

Oscillante e sterzante mediante cilindro idraulico, angolo di sterzo ruote +96°/-83°. Ruote singole 315/70/15 cushion anti traccia.

## FRENI

Freno di servizio a disco a secco con comando idraulico e pedale agente sulle ruote anteriori e posteriori con servizio assistito.

## IMPIANTO IDRAULICO

Costituito da pompa con ingranaggi a elica con controllo di coppia collegata a motore elettrico AC 28 kW 80 V per alimentare i movimenti di sfilo e sollevamento del braccio, verricello, sterzo, stabilizzatori anteriori e attrezzature ausiliarie.  
Distributore con spole differenziate a comando elettrico proporzionale. Joy Stick multifunzione elettronico, valvole "over center" per cilindro sollevamento, sfilamento braccio e verricello. Valvole di blocco pilotate per cilindri stabilizzatori. Filtro olio pompa con segnalatore elettrico di intasamento. Capacità serbatoio olio idraulico 260 litri. Pressione massima di esercizio 280 bar.

## IMPIANTO ELETTRICO

N° 2 moduli batterie da 40 V e 1085 Ah  
N° 3 inverter DC-AC  
N° 1 convertitore DC-DC 60° per alimentazione a 24 V per i sistemi ausiliari  
N° 2 videocamere  
Impianto di illuminazione a 24 V

# Technical Specifications

## FRAME

Made of high-strength steel sheets bent and welded.

## ARM

Three elements, one fixed and two hydraulically extendable by a double-acting hydraulic cylinder and transmission. The system allows the arm to be withdrawn synchronously. Lifting carried out by a double-acting cylinder that allows swinging from -5°C to +70°C.

## ARGAN

Grooved drum (threaded lebus) with anti-turn steel rope, hydraulic motor, planetary gearbox with disc brake and operation/safety valve, automatically activated.

## CAB

Steel structure with large glass surfaces allowing maximum visibility. It houses all the controls for the crane's travelling and working manoeuvres.

## DISPLAY

High-resolution monitor for displaying all automotive-related functions, load limiter, data logger, video cameras, with display of all information concerning machine management.  
Radio remote control for all functions with display.

## FRONT AXLE

Front-wheel drive. No. 2 AC electric motors, power kW 8, 80 V each. No. 2 high-capacity planetary gearboxes.  
Electronic differential, twin tyres 355/50/20 cushion anti-tracking type.

## REAR AXLE

Oscillating and steering via hydraulic cylinder, wheel steering angle +96°/-83°. Single 315/70/15 cushion track wheels.

## BRAKES

Dry disc service brake with hydraulic control and foot pedal acting on front and rear wheels with assisted service.

## HYDRAULIC SYSTEM

Consists of propeller gear pump with torque control connected to AC 28 kW 80 V electric motor to power the boom extension and lifting movements, winch, steering, front stabilisers and auxiliary equipment.  
Distributor with differentiated bobbins with electric proportional control. Electronic multifunction Joy Stick, "over centre" valves for boom lift, boom extension and winch cylinders. Pilot-operated block valves for cylinders stabilisers. Pump oil filter with electric clogging indicator. Hydraulic oil tank capacity 260 litres. Maximum operating pressure 280 bar.

## ELECTRICAL SYSTEM

No. 2 battery modules of 40 V and 1085 Ah  
No. 3 DC-AC inverters  
No. 1 DC-DC 60° converter for 24 V power supply for auxiliary systems  
No. 2 video cameras  
24 V lighting system

### DISPOSITIVI DI SICUREZZA

Valvole di sicurezza e limitatrici di pressione su tutti gli attuatori oleodinamici, interruttori di fine corsa in salita e in discesa, limitatore elettronico del momento di carico con controllo delle manovre, arresto di emergenza.  
Rispondenza alla normativa antinfortunistica vigente, e dotata di tutti i dispositivi di sicurezza previsti dalle normative - EN 13000:2010 + A1:2014 (E) - ISO 4305:1991

### OPTIONALS

Argano - Verricello idraulico - Jib idraulico - Forche - Stabilizzatori anteriori - Testa braccio rotante idraulicamente - Radiocomando - Carica batterie a bordo



### SAFETY DEVICES

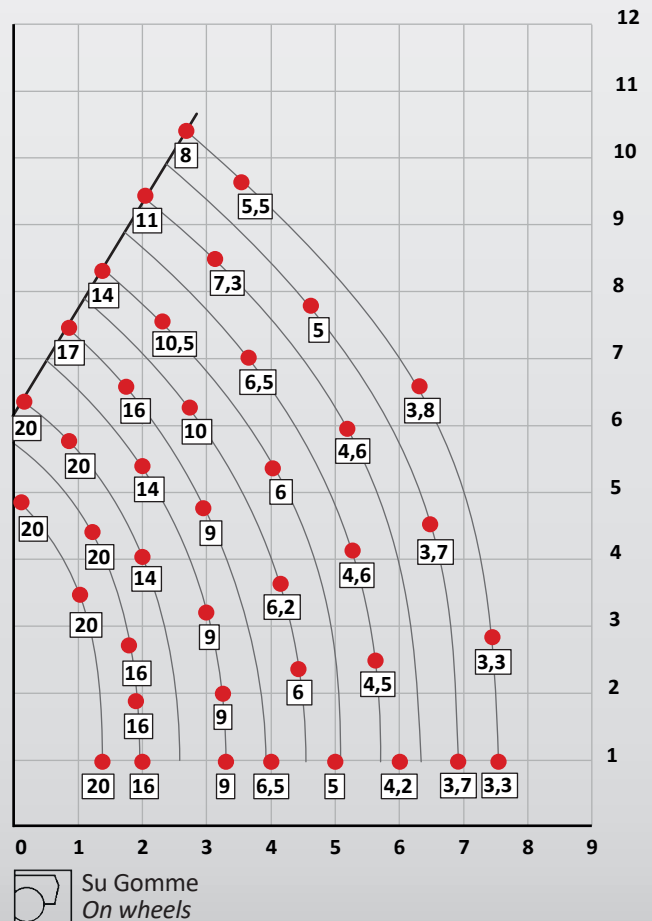
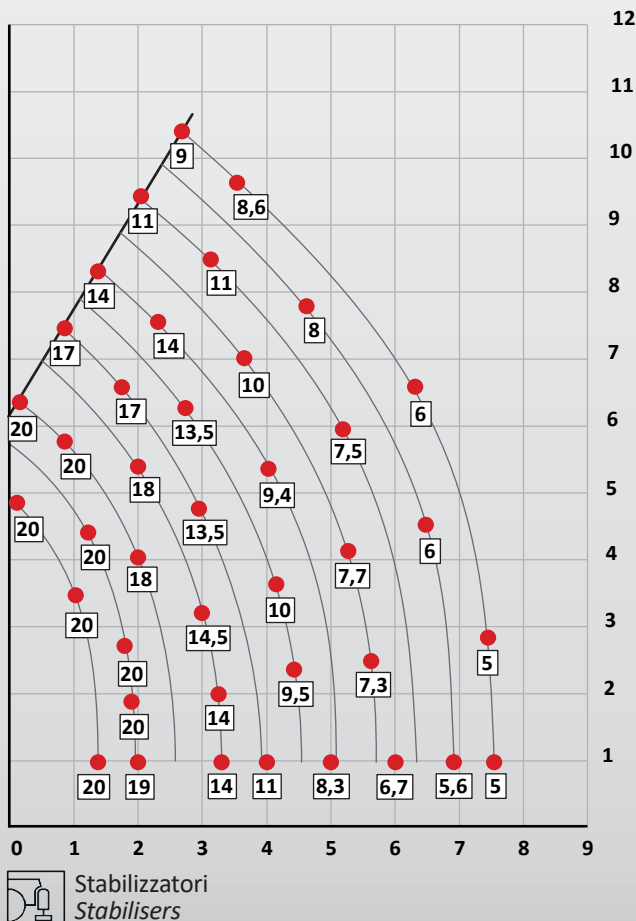
Safety and pressure relief valves on all hydraulic actuators, up and down limit switches, electronic load moment limiting device with manoeuvre control, emergency stop.  
Compliant with current accident prevention regulations, and equipped with all safety devices required by the standards - EN 13000:2010 + A1:2014 (E) - ISO 4305:1991

### OPTIONALS

Winch - Hydraulic winch - Hydraulic jib - Forks - Front stabilisers - Hydraulically rotating boom head - Radio remote control - On-board battery charger

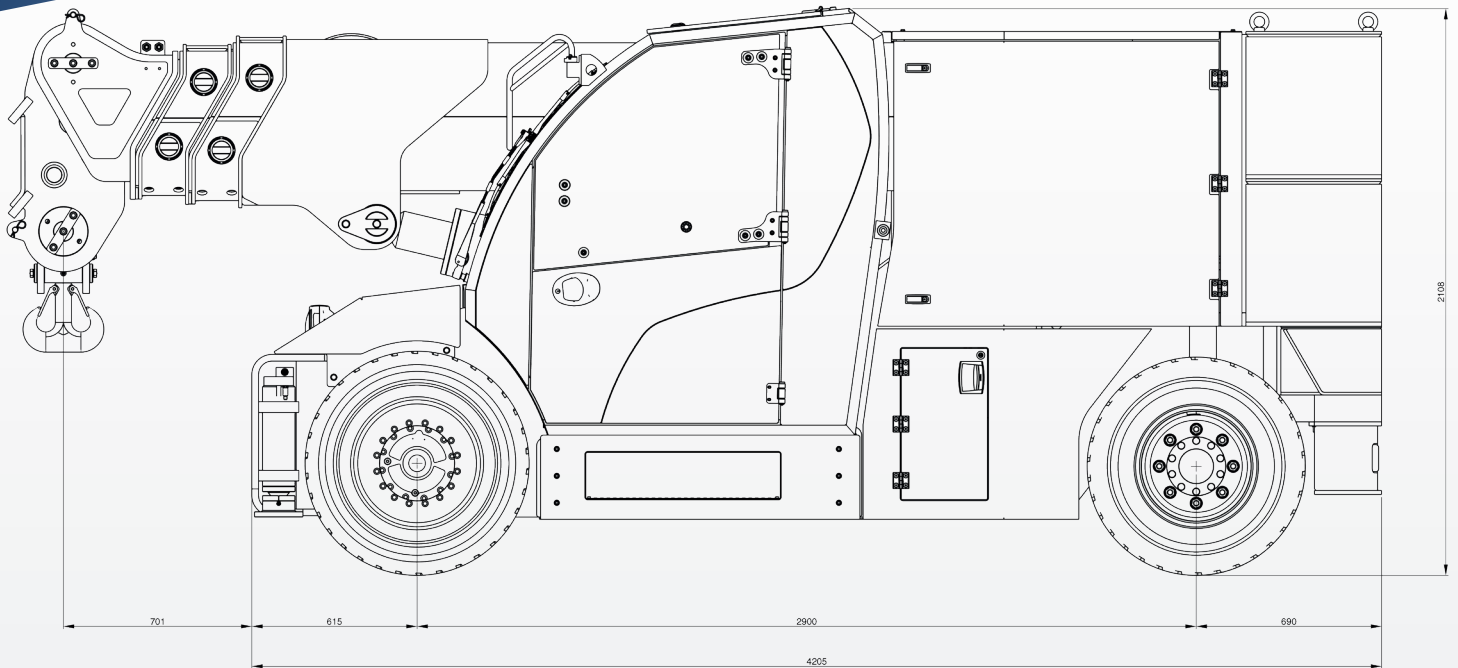


## Tabella Portate Sollevamento *Load chart* (ton)





PICK AND CARRY CRANES  
**ELECTRIC**  
**OK 20**



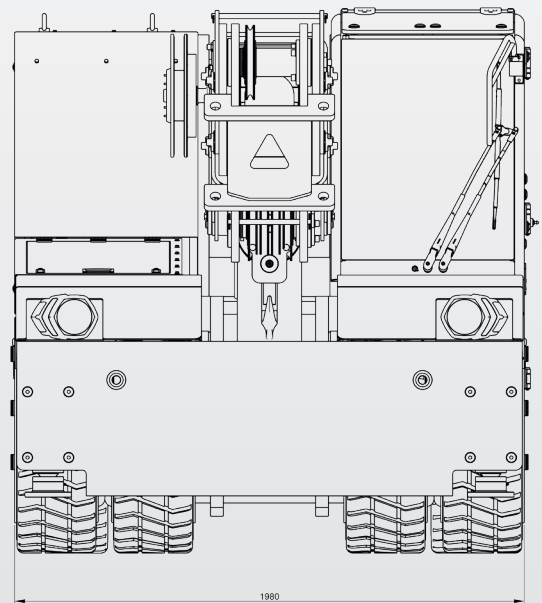
**PESI WEIGHTS**

Peso macchina base <i>Base machine</i>	17.620 Kg
Peso su asse anteriore (circa) <i>Weight on the front axle (about)</i>	7.460 Kg
Peso su asse posteriore (circa) <i>Weight on the rear axle (about)</i>	10.160 Kg
Peso macchina completa di contrappesi <i>Weight machine complete</i>	22.220 Kg

**DIMENSIONI SIZE**

Lunghezza carro <i>Carrier length</i>	4.205 mm
Altezza <i>Height</i>	2.108 mm
Larghezza <i>Width</i>	1.980 mm
Interasse <i>Wheelbase</i>	2.900 mm

Delta Cranes S.r.l. si riserva il diritto di modificare i dati tecnici senza preavviso.  
*Delta Cranes S.r.l. reserves the right to change the present technical data without prior notification.*



DELTA CRANES S.r.l.  
 25020 SAN PAOLO (BS) ITALY

E-mail: [info@delta-cranes.com](mailto:info@delta-cranes.com)  
 Website: [www.delta-cranes.com](http://www.delta-cranes.com)

Tel: +39 030 578 81 28 | Mob: +39 338 151 04 79

